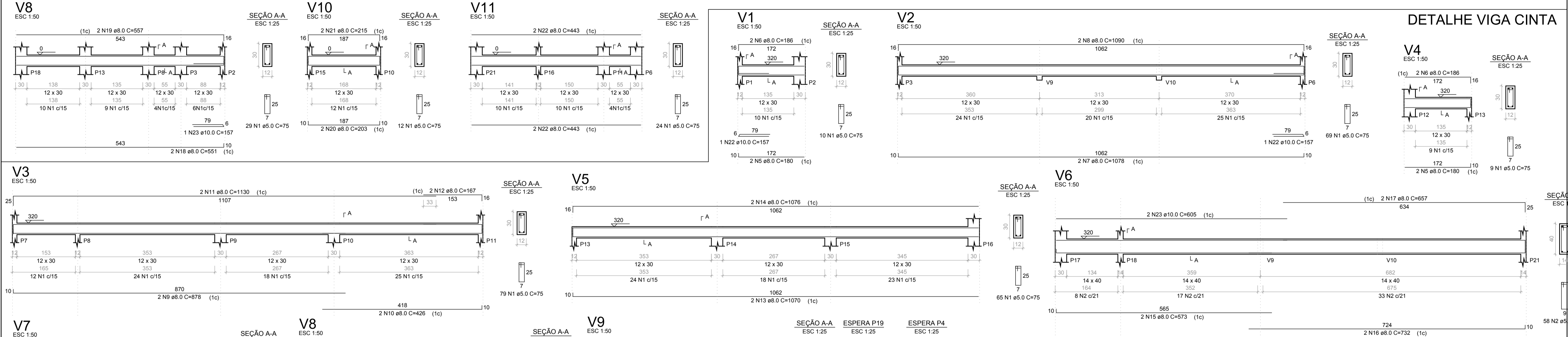


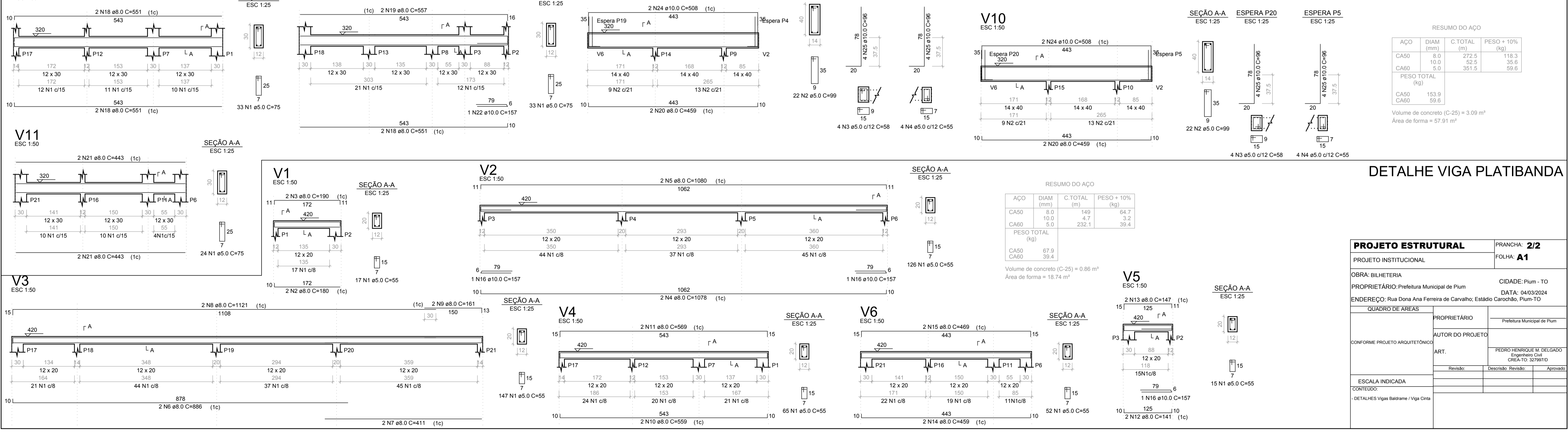
DETALHE VIGA BALDRAME

RESUMO DO AÇO			
AÇO	DIAM (mm)	C.TOTAL (m)	PESO + 10% (kg)
CA50	8.0	283.2	122.9
CA60	10.0	4.7	3.2
CA60	5.0	315.8	53.5
PESO TOTAL (kg)			183.6
CA50	126.1		
CA60	135		
Volume de concreto (C-25) = 2.48 m³			
Área de forma = 49.54 m²			



DETALHE VIGA CINTA

V4 ESC 1:50
 2 N6 ø8.0 C=186 (1c)
 9 N1 ø5.0 C=75



RESUMO DO AÇO

AÇO	DIAM (mm)	C.TOTAL (m)	PESO + 10% (kg)
CA50	8.0	149	64.7
CA60	10.0	4.7	3.2
CA60	5.0	232.1	39.4
PESO TOTAL (kg)			107.3
CA50	67.9		
CA60	39.4		
Volume de concreto (C-25) = 0.86 m³			
Área de forma = 18.74 m²			

DETALHE VIGA PLATIBANDA

PROJETO ESTRUTURAL		PRANCHA: 2/2
PROJETO INSTITUCIONAL		FOLHA: A1
OBRA: BILHETERIA		CIDADE: Plum - TO
PROPRIETÁRIO: Prefeitura Municipal de Plum		DATA: 04/03/2024
ENDEREÇO: Rua Dona Ana Ferreira de Carvalho, Estádio Carochão, Plum-TO		
QUADRO DE ÁREAS		
CONFORME PROJETO ARQUITETÔNICO	PROPRIETÁRIO	Prefeitura Municipal de Plum
	AUTOR DO PROJETO	
	ART.	PEDRO HENRIQUE M. DELGADO Engenheiro Civil CREA-TO: 327997/D
	Revisão	Descrição Revisão: Aprovado
ESCALA INDICADA		
CONTEÚDO:		
- DETALHES Vigas Baldrame e Viga Cinta		