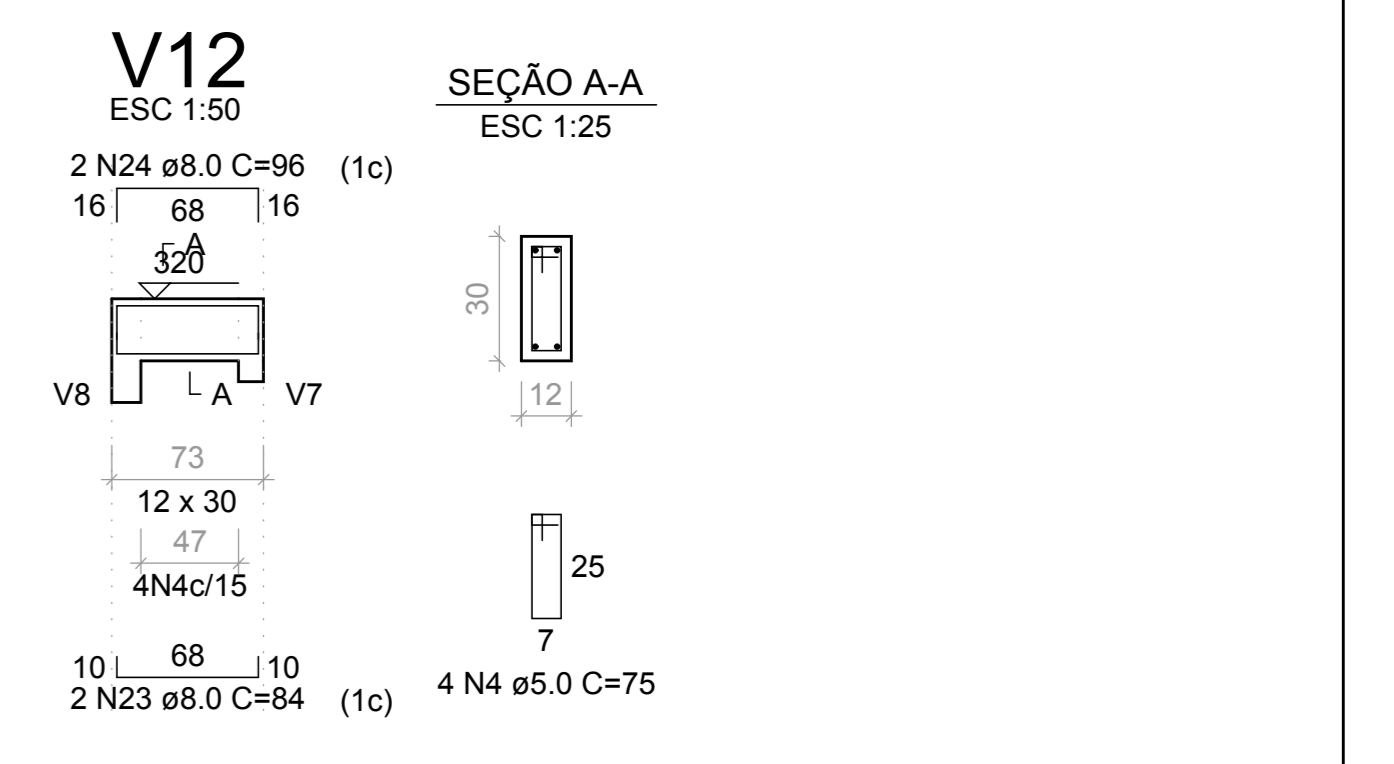
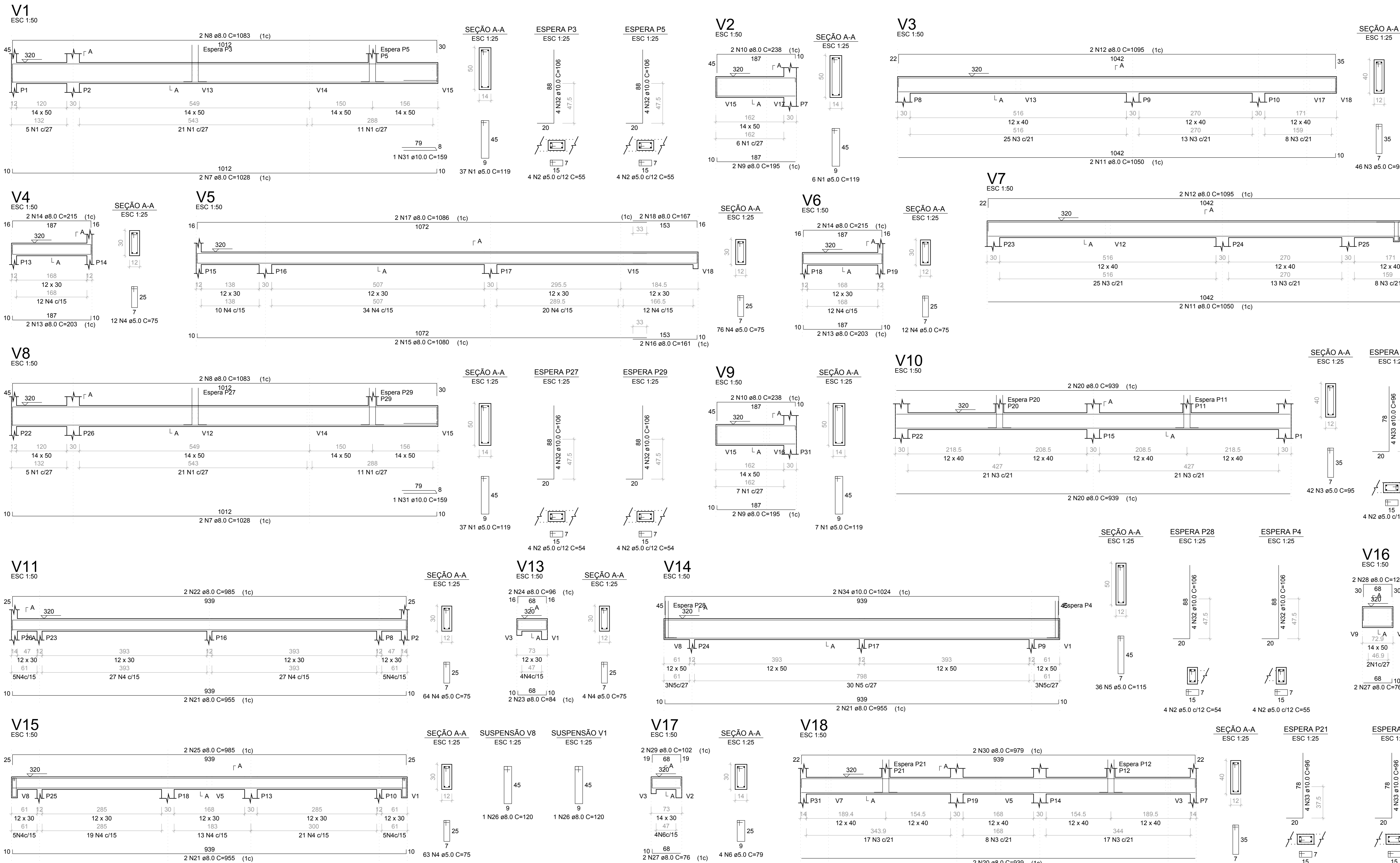


DETALHE VIGA CINTA



RELAÇÃO DO AÇO

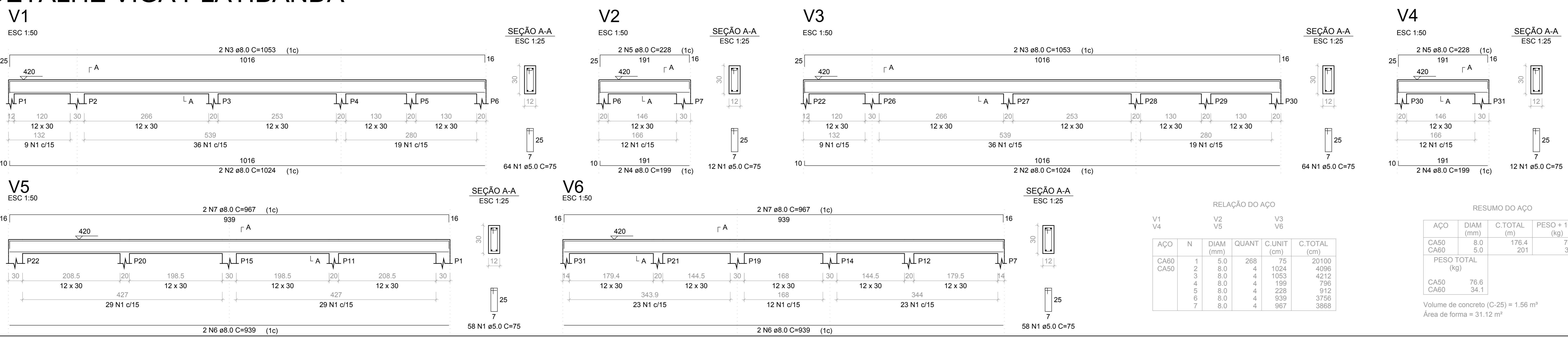
AÇO	N	DIAM (mm)	QUANT	C.UNIT (cm)	C.TOTAL (cm)
CA60	1	5.0	89	119	10591
CA50	2	8.0	40	55	2200
	3	5.0	176	95	16720
	4	5.0	235	75	17625
	5	5.0	36	115	4140
	6	5.0	4	79	316
	7	8.0	4	1028	4112
	8	8.0	4	1083	4332
	9	8.0	4	195	780
	10	8.0	4	238	952
	11	8.0	4	1050	4200
	12	8.0	4	1095	4380
	13	8.0	4	203	812
	14	8.0	4	215	860
	15	8.0	2	1080	2160
	16	8.0	2	161	322
	17	8.0	2	1086	2172
	18	8.0	2	167	334
	19	8.0	1	178	178
	20	8.0	6	939	5634
	21	8.0	6	965	5730
	22	8.0	2	985	1970
	23	8.0	4	84	336
	24	8.0	4	96	384
	25	8.0	2	985	1970
	26	8.0	2	120	240
	27	8.0	4	76	304
	28	8.0	2	124	248
	29	8.0	2	102	204
	30	8.0	2	979	1958
	31	10.0	2	159	318
	32	10.0	24	106	2544
	33	10.0	16	96	1536
	34	10.0	2	1024	2048

RESUMO DO AÇO

AÇO	DIAM (mm)	C.TOTAL (m)	PESO + 10% (kg)
CA50	8.0	445.7	193.5
CA60	5.0	515.7	43.7
PESO TOTAL (kg)			87.4
CA50		237.2	
CA60		87.4	

Volume de concreto (C-25) = 5.55 m³
Área de forma = 102.17 m²

DETALHE VIGA PLATIBANDA



PROJETO ESTRUTURAL PRANCHA: **3/4**

PROJETO INSTITUCIONAL: FOLHA: **A1**

OBRA: VESTIÁRIO A CONSTRUIR CIDADE: Plum - TO

PROPRIETÁRIO: Prefeitura Municipal de Plum DATA: 23/04/2024

ENDEREÇO: Rua Dona Ferreira de Carvalho, Estádio Carochão, Plum-TO

QUADRO DE ÁREAS	PROPRIETÁRIO
	Prefeitura Municipal de Plum

CONFORME PROJETO ARQUITETÔNICO	AUTOR DO PROJETO
	PEDRO HENRIQUE M. DELGADO
	Engenheiro Civil
	CREATO: 327997/0
	Revisão: Descrição: Revisão: Aprovado

ESCALA INDICADA
CONTEÚDO:
- DETALHE DE VIGAS CINTA
- DETALHE DE VIGAS PLATIBANDA

RELAÇÃO DO AÇO

AÇO	N	DIAM (mm)	QUANT	C.UNIT (cm)	C.TOTAL (cm)
CA60	1	5.0	268	75	20100
CA50	2	8.0	4	1024	4096
	3	8.0	4	1053	4212
	4	8.0	4	199	796
	5	8.0	4	228	912
	6	8.0	4	939	3756
	7	8.0	4	967	3868

RESUMO DO AÇO

AÇO	DIAM (mm)	C.TOTAL (m)	PESO + 10% (kg)
CA50	8.0	176.4	76.6
CA60	5.0	201	34.1
PESO TOTAL (kg)			110.7
CA50		76.6	
CA60		34.1	

Volume de concreto (C-25) = 1.56 m³
Área de forma = 31.12 m²