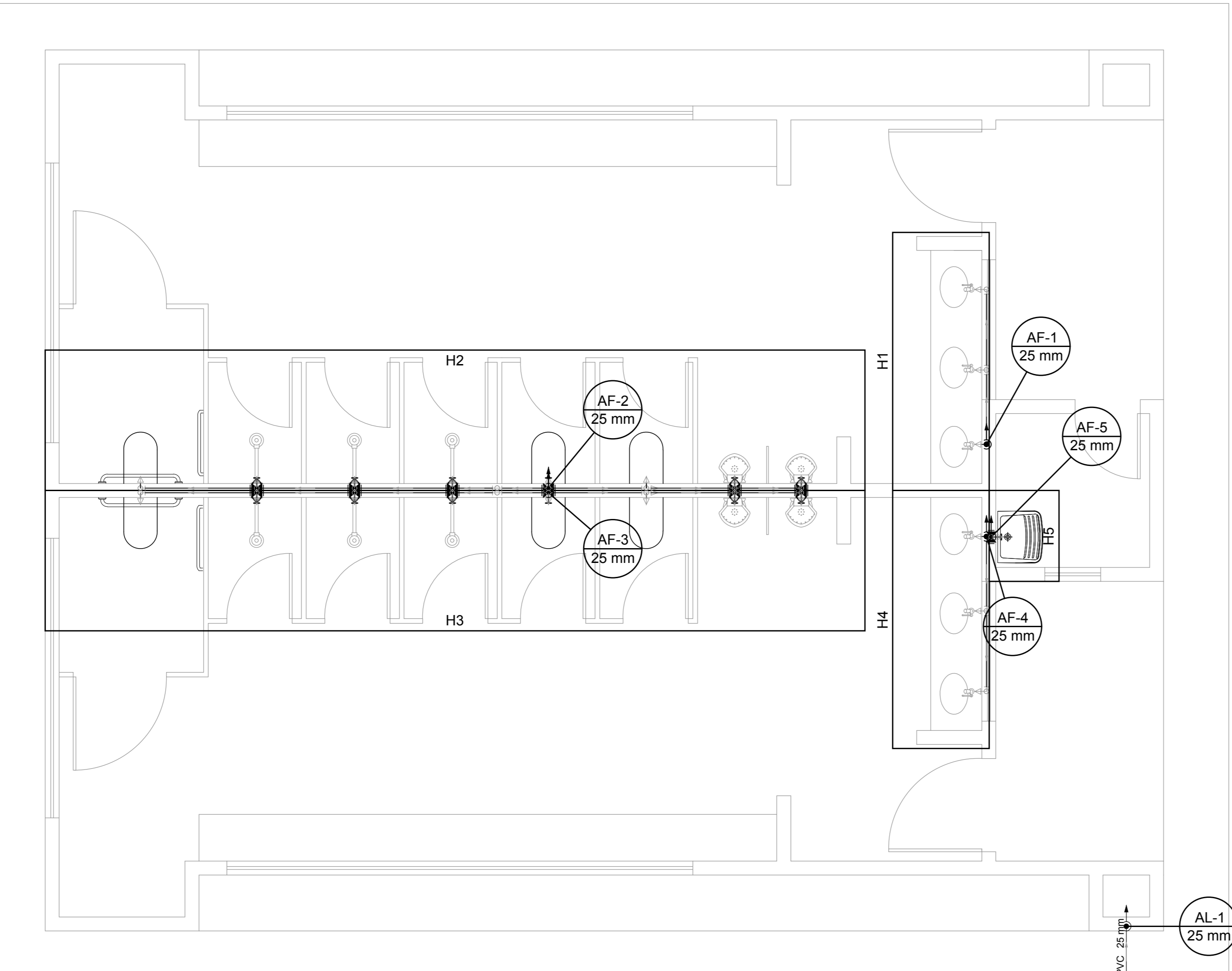
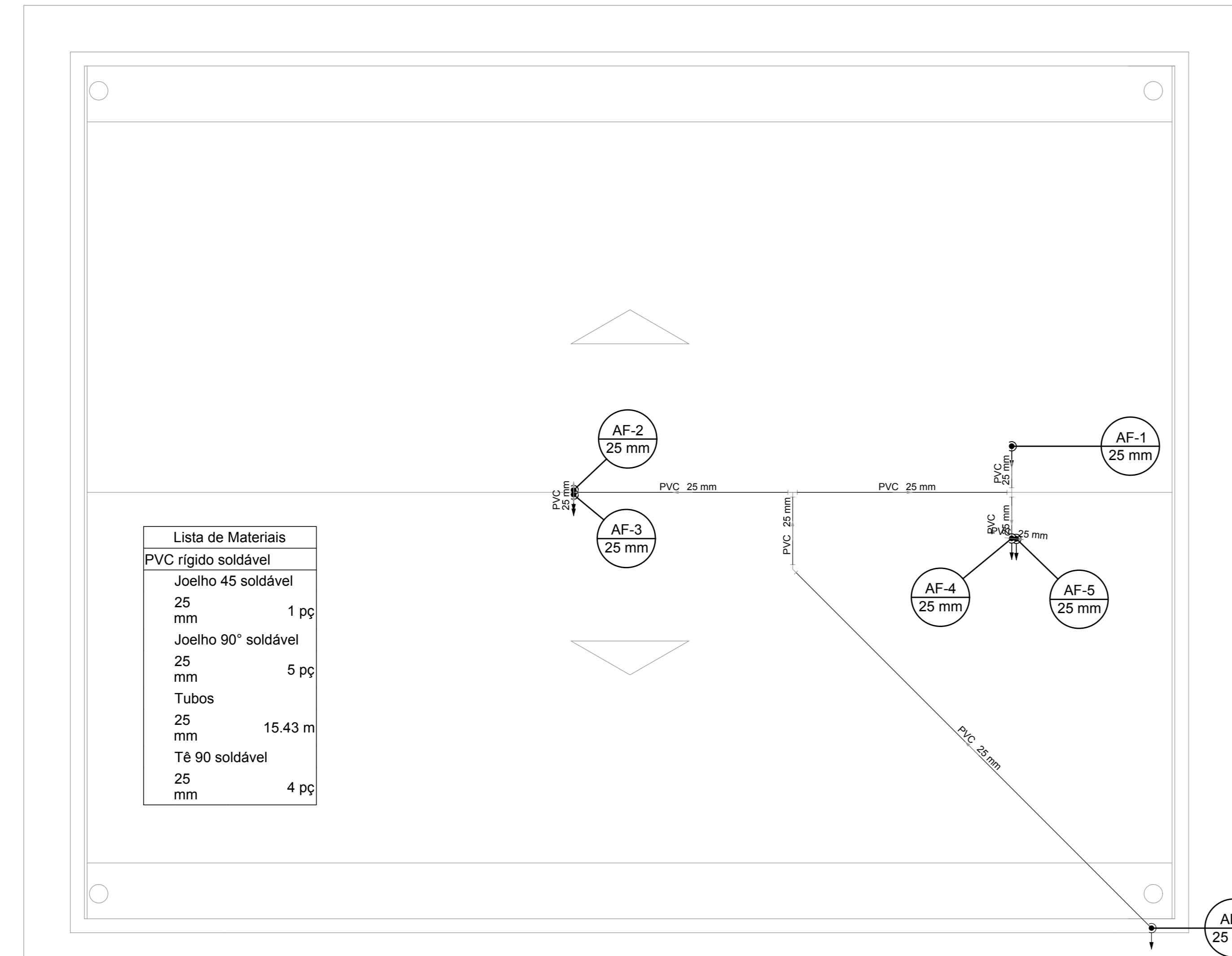


Lista de Materiais	
Aparelho	
Chuveiro 25mm x 1/2"	6 pç
Mictório de Descarga Descontínua 1/2"	4 pç
Torneira de Tanque de Lavar 25mmx 3/4"	1 pç
Torneira de lavatório 25 mm - 1/2"	6 pç
Vaso Sanitário c/ cx. acoplada 1/2"	6 pç
Metals	
Registro de gaveta c/ canopla cromada 3/4"	3 pç
Registro de pressão c/ canopla cromada 3/4"	6 pç
PVC Acessórios	
Engate flexível cobre cromado com canopla 1/2 - 30cm	6 pç
Engate flexível plástico 1/2 - 30cm	6 pç
PVC misto soldável	
Joelho de redução soldável c/ rosca 25 mm - 1/2"	6 pç
Luva soldável c/ rosca 25 mm - 3/4"	6 pç
PVC rígido soldável	
Adapt sold. c/ flange livre p/ cx. d' água 25 mm - 3/4"	1 pç
Adapt sold. curto c/bolsa-rosca p registro 25 mm - 3/4"	12 pç
Bucha de redução sold. curta 25 mm - 20 mm	2 pç
Cruzeta soldável 25 mm	2 pç
Joelho 90° soldável 20 mm	2 pç
25 mm	9 pç
Registro de pressão c/ canopla cromada 1/2"	4 pç
Tubos 20 mm	5.4 m
25 mm	40.95 m
Tê 90 soldável 20 mm	2 pç
25 mm	12 pç
União soldável 25 mm	5 pç
PVC soldável azul c/ bucha latão	
Joelho 90° soldável com bucha de latão 20 mm - 1/2"	4 pç
25 mm - 3/4"	1 pç
Joelho de redução 90° soldável com bucha de latão 25 mm - 1/2"	12 pç

Legenda detalhada	
Registro de Pressão com PVC soldável	
Metals	
Registro de pressão c/ canopla cromada 3/4"	1pç
PVC misto soldável	
Luva soldável c/ rosca 25 mm - 3/4"	1pç
PVC rígido soldável	
Adapt sold. curto c/bolsa-rosca p registro 25 mm - 3/4"	1pç
Registro de gaveta c/canopla cromada c/PVC soldável	
Metals	
Registro de gaveta c/ canopla cromada 3/4"	1pç
PVC rígido soldável	
Adapt sold. curto c/bolsa-rosca p registro 25 mm - 3/4"	2pç
Registro de pressão c/ canopla cromada PVC rígido soldável	
Registro de pressão c/ canopla cromada 1/2"	1pç

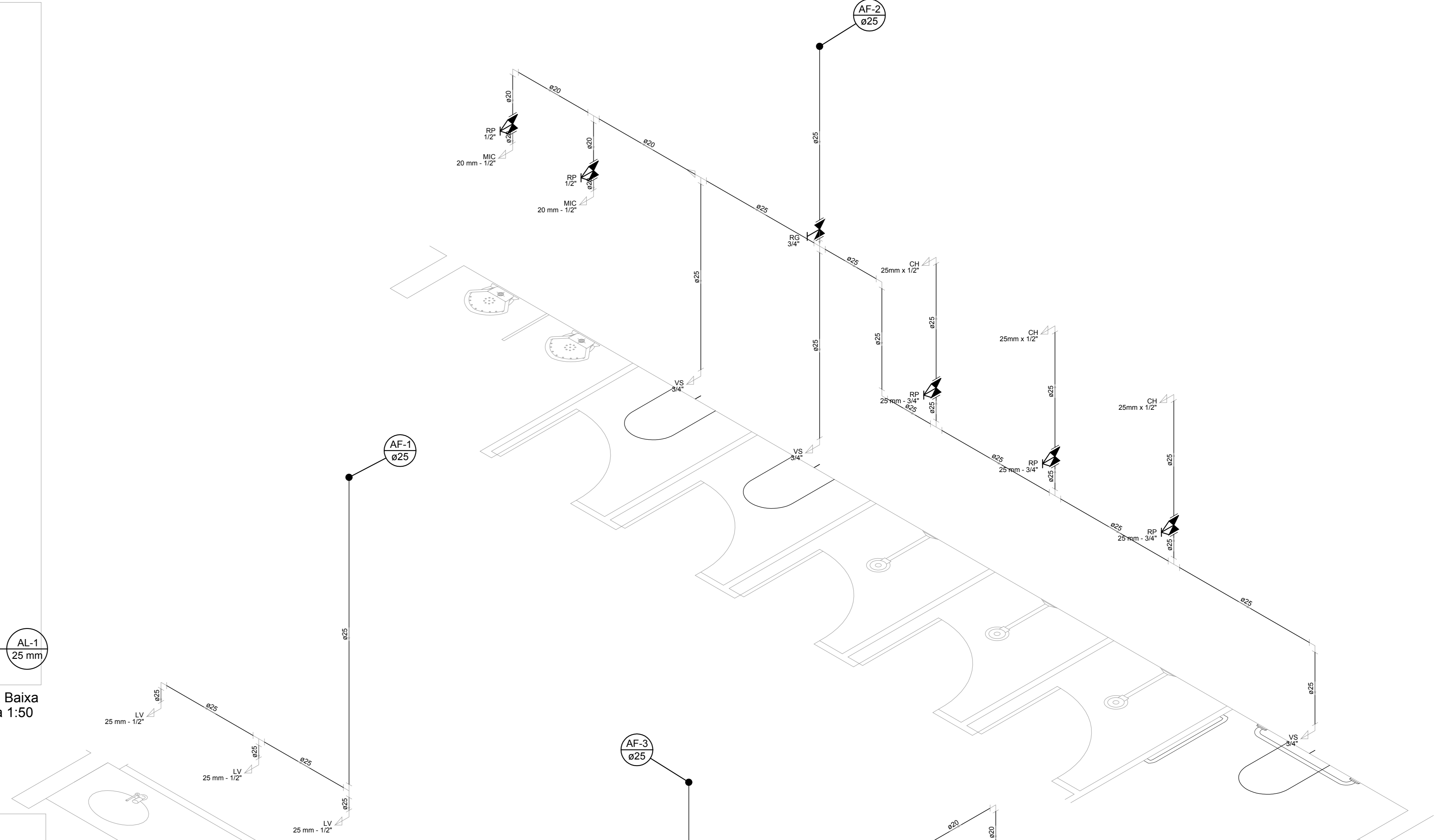


Planta Baixa
Escola 1:50

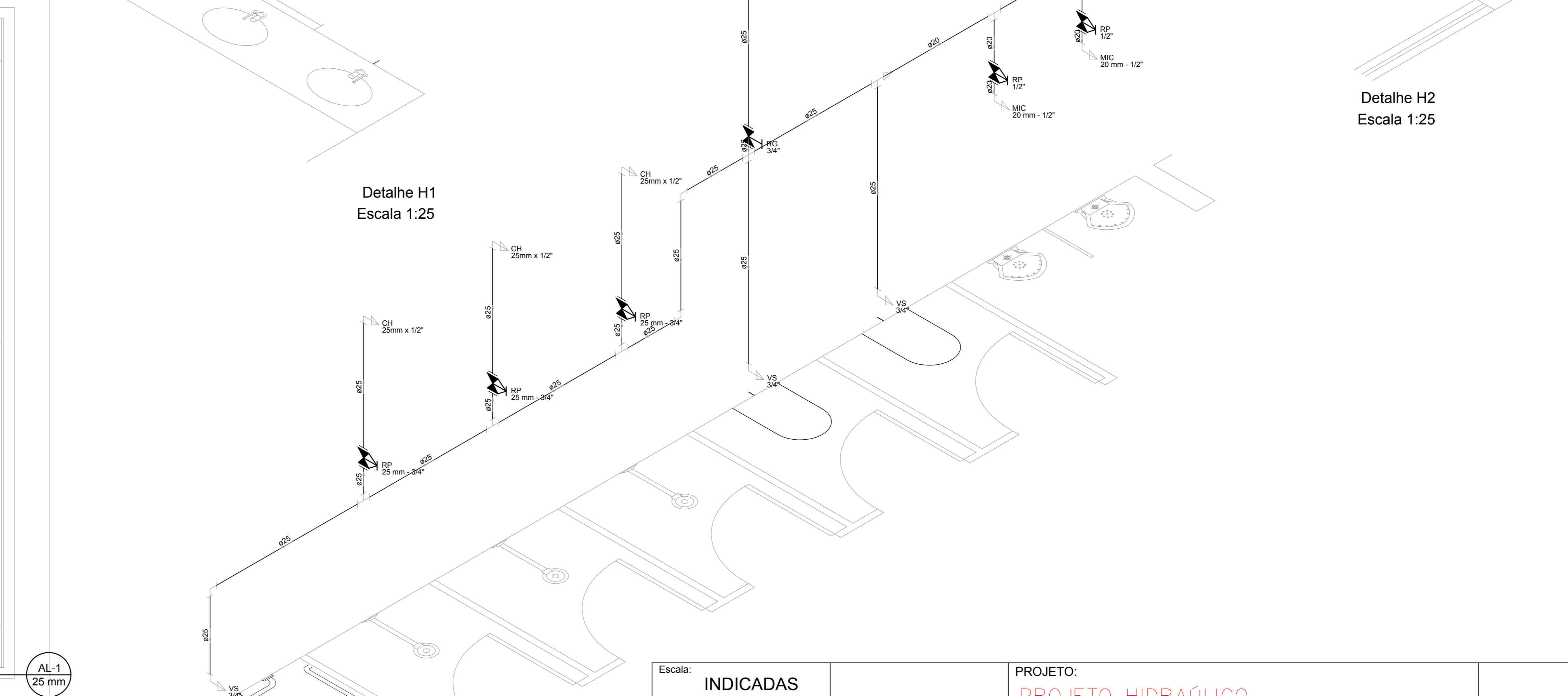


Planta de Cobertura
Escola 1:50

Lista de Materiais	
PVC rígido soldável	
Joelho 45 soldável 25 mm	1 pç
Joelho 90° soldável 25 mm	5 pç
Tubos 25 mm	15.43 m
Tê 90 soldável 25 mm	4 pç



Detalhe H1
Escala 1:25



Detalhe H2
Escala 1:25



Detalhe H3
Escala 1:25

Escala:	INDICADAS	PROJETO:	PROJETO HIDRAÚLICO	único
Data:	Fevereiro/2024	OBRA:	VESTIÁRIO À CONSTRUIR - CAMPO	
Proprietário:	Prefeitura Municipal de Piun - TO	ENDEREÇO:	RUA DONA ANA FERREIRA DE CARVALHO SETOR AEROPORTO - PIUM - TO	CONFORME ARQUITETÔNICO
A.R.T. do Projeto:	Pedro Henrique Marinho Delgado	Conteúdo:	Planta Baixa Planta de Cobertura Detalhes Hidráulicos Lista de Materiais e Legenda	
CREA N°:	Engenheiro Civil Crea: 327997/D-TO			
A.R.T. do Projeto:				
CREA N°:				