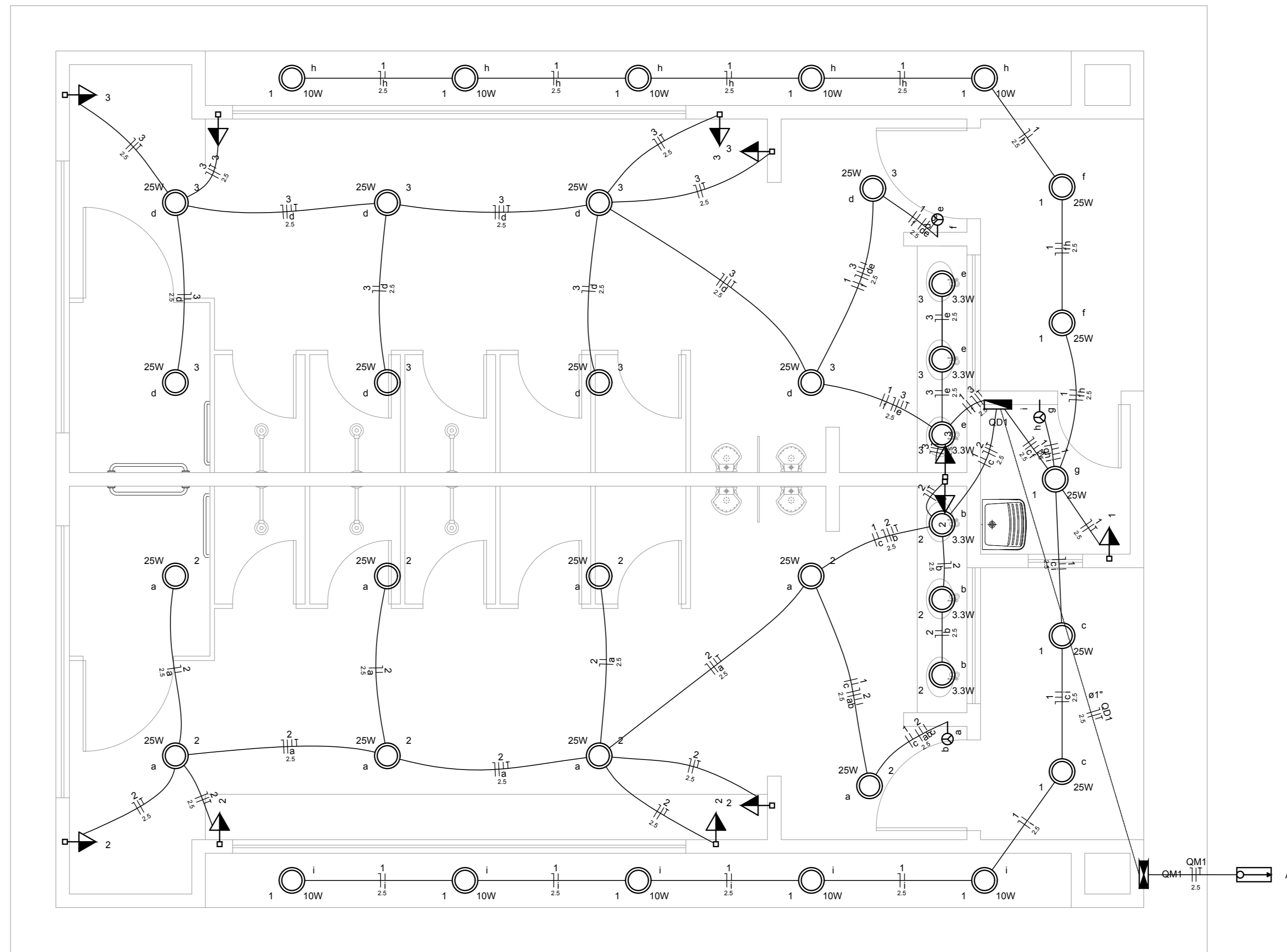


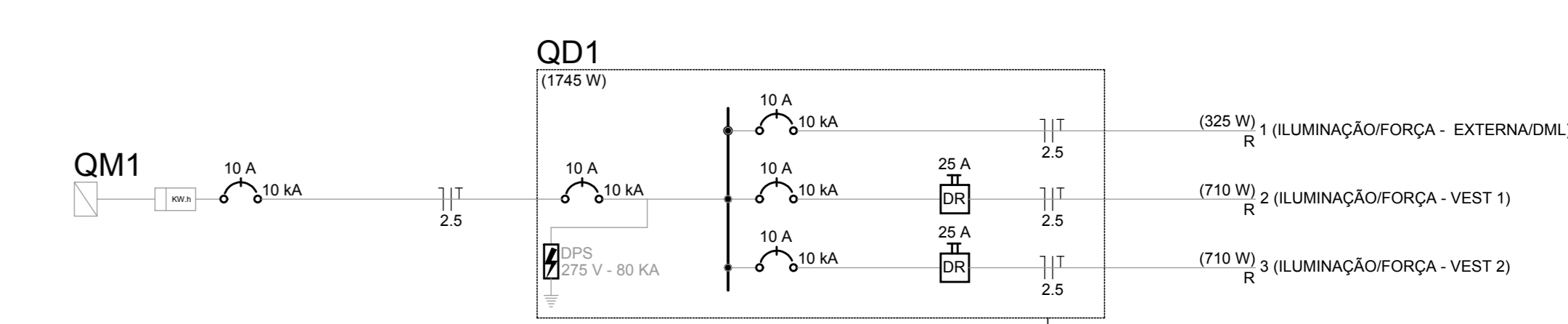
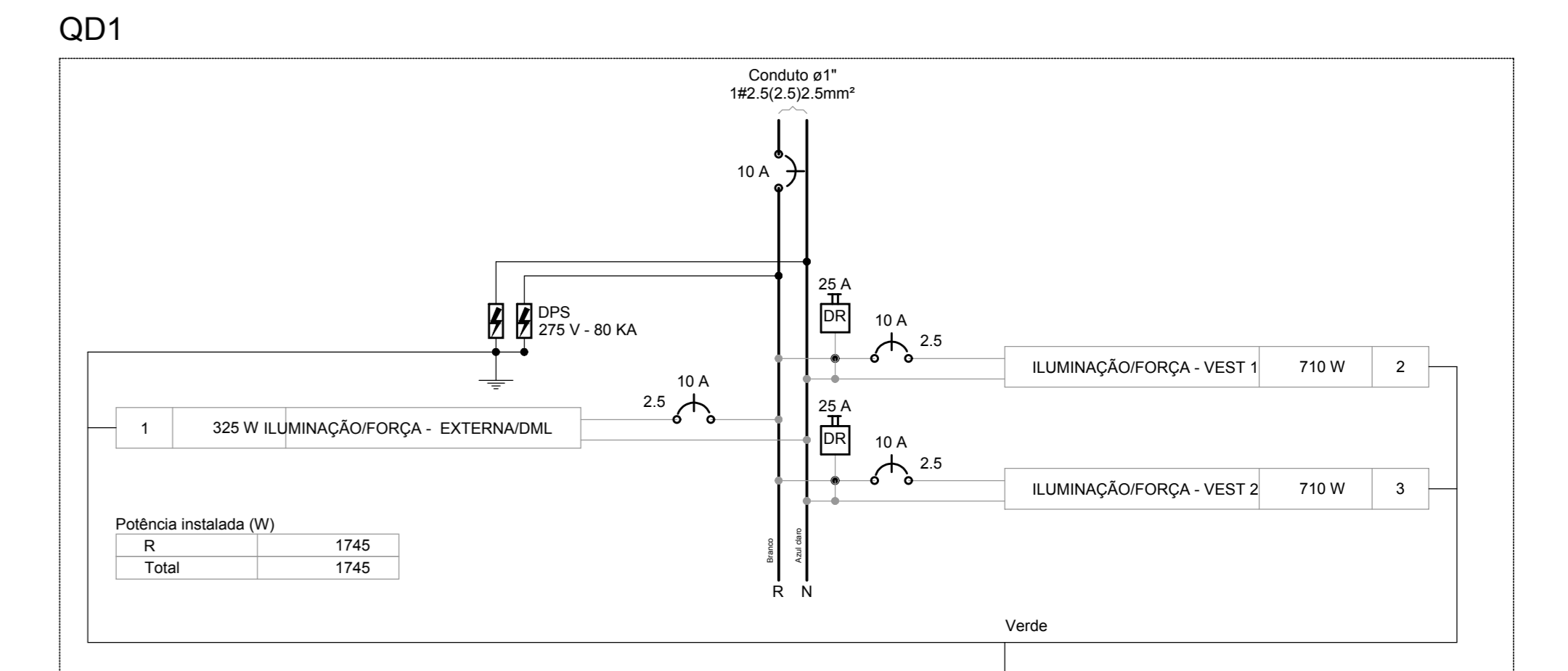
Legenda detalhada	
Entrada de serviço	
Acessórios p/ eletrodutos	
Bucha para eletroduto 1"	3 pç
Bujão de aço galvanizado 1"	1 pç
Contra-bucha para eletroduto 1"	3 pç
Curva 135° PVC rosca 1"	2 pç
Curva 90° PVC longa rosca 1"	2 pç
Luva PVC rosca 1"	4 pç
Acessórios uso geral	
Massa para calafetar 1 kg	1 m²
Eletroduto PVC rosca	
Eletroduto, vara 3,0m 1"	2 m
Material p/ entrada serviço	
Arame de aço 14 BWG	4 pç
Armação secundária aço laminado 3 estribos, haste 16x500mm	2 pç
Cabo cobre nu Seção 10mm²	1 pç
Conector tipo cunha P/ ramal de serviço	6 pç
Haste de aterramento aço/cobre 16x2400mm c/conector	1 pç
Isolador roldana 76x79mm	6 pç
Poste concreto armado 100" - 150daN - Medição mono/bifásicas	2 pç
Interruptor simples 3 teclas a 1,20m do piso	
Acessórios p/ eletrodutos	
Caixa PVC 4x2"	1 pç
Dispositivo Elétrico - embutido	
Placa 2x4"	1 pç
Placa p/ 3 funções retangulares S/ placa	1 pç
Interruptor 3 teclas simples	1 pç
Luminária LED 10W	
Luminária e acessórios	
Luminária Led Embutir Ledvance Spotlight 10W	1 pç
Luminária LED 25W	
Luminária e acessórios	
Luminária Led Embutir Ledvance Downlight 25W	21 pç
Luminária Led Embutir Ledvance Focolum 3,3W	6 pç
Luminária Led Embutir Ledvance Downlight 25W	1 pç
Luminária LED 3,3W	
Luminária e acessórios	
Luminária Led Embutir Ledvance Focolum 3,3W	1 pç
Quadro de distribuição	
Acessórios uso geral	
Arruela de pressão galvan. 1/4"	4 pç
Bucha de nylon S6	4 pç
Parafuso fenda galvan. cab. panela 4,8x45mm autoatarrachante	4 pç
Quadro distrib. plástico - sobrepor Barr. monof., - DIN (Ref. Hager)	6 pç
Cap. 12 disj. unip. - In Pente 100A	1 pç
Quadro de medição	
Quadro de medição - CELTINS	
Caixas de medição - CP-REDE Tipo CME (1 medidor monofásico - Cat. M1, M2 e M3)	1 pç
Tomada média a 1,20m do piso	
Acessórios p/ eletrodutos	
Caixa PVC 4x2"	1 pç
Dispositivo Elétrico - embutido	
Placa 2x4"	1 pç
Placa p/ 1 função S/ placa	1 pç
Tomada hexagonal (NBR 14136) 2P+T 10A	1 pç

Lista de Materiais	
Acessórios p/ eletrodutos	
Bucha para eletroduto 1"	3 pç
Bujão de aço galvanizado 1"	1 pç
Caixa PVC 4x2"	14 pç
Contra-bucha para eletroduto 1"	3 pç
Curva 135° PVC rosca 1"	2 pç
Curva 90° PVC longa rosca 1"	2 pç
Luva PVC rosca 1"	4 pç
Acessórios uso geral	
Arruela de pressão galvan. 1/4"	4 pç
Bucha de nylon S6	4 pç
Massa para calafetar 1 kg	1 m²
Parafuso fenda galvan. cab. panela 4,8x45mm autoatarrachante	4 pç
Cabo Unipolar (cobre)	
Isol.PVC - 450/750V (ref. Pirastic Ecopul BWF Flexível) 2,5 mm²	467,5 m
Dispositivo Elétrico - embutido	
Placa 2x4"	11 pç
Placa p/ 1 função	3 pç
Placa p/ 3 funções retangulares S/ placa	3 pç
Interruptor 3 teclas simples	3 pç
Tomada hexagonal (NBR 14136) 2P+T 10A	11 pç
Dispositivo de Proteção	
Disjuntor Unipolar Termomagnético - norma DIN (Curva C) 10 A - 10 kA	6 pç
Dispositivo de proteção contra surto 275 V - 80 KA	2 pç
Interruptor bipolar DR (fase/neutro - In 30mA) - DIN 25 A	2 pç
Eletroduto PVC flexível	
Eletroduto leve 1"	10 m
3/4"	133,55 m
Eletroduto PVC rosca	
Eletroduto, vara 3,0m 1"	2 m
Luminária e acessórios	
Luminária Led Embutir Ledvance Downlight 25W	21 pç
Luminária Led Embutir Ledvance Focolum 3,3W	6 pç
Luminária Led Embutir Ledvance Spotlight 10W	10 pç
Material p/ entrada serviço	
Arame de aço 14 BWG	4 pç
Armação secundária aço laminado 3 estribos, haste 16x500mm	2 pç
Cabo cobre nu Seção 10mm²	1 pç
Conector tipo cunha P/ ramal de serviço	6 pç
Haste de aterramento aço/cobre 16x2400mm c/conector	1 pç
Isolador roldana 76x79mm	6 pç
Poste concreto armado 100" - 150daN - Medição mono/bifásicas	2 pç
Quadro de medição - CELTINS	
Caixas de medição - CP-REDE Tipo CME (1 medidor monofásico - Cat. M1, M2 e M3)	1 pç
Quadro distrib. plástico - sobrepor	
Barr. monof., - DIN (Ref. Hager) Cap. 12 disj. unip. - In Pente 100A	1 pç



Planta Baixa Escola 1:50

Quadro de Cargas (QD1)																					
Circuito	Descrição	Esquema	Método de inst.	Tensão (V)	Pot. total. (VA)	Pot. total. (W)	Fases	Pot. - R (W)	Pot. - S (W)	Pot. - T (W)	FCT	FCA	In' (A)	Ip (A)	Seção (mm²)	Ic (A)	Disj (A)	dV parc (%)	dV total (%)	Status	
1	ILUMINAÇÃO/FORÇA - EXTERNA/DML	F+N+T	B1	220 V	361	325	R	325				1,00	0,80	1,4	1,6	2,5	24,0	10	0,05	0,87	OK
	c				56	50	R	50				1,00	0,80	0,3		2,5	24,0				OK
	f				56	50	R	50				1,00	0,80	0,3		2,5	24,0				OK
	g				28	25	R	25				1,00	0,80	0,2		2,5	24,0				OK
	h				56	50	R	50				1,00	0,80	0,3		2,5	24,0				OK
	i				56	50	R	50				1,00	0,80	0,3		2,5	24,0				OK
2	ILUMINAÇÃO/FORÇA - VEST 1	F+N+T	B1	220 V	789	710	R	710				1,00	0,80	4,5	3,6	2,5	24,0	10	0,17	1,00	OK
	a				222	200	R	200				1,00	0,80	1,3		2,5	24,0				OK
	b				11	10	R	10				1,00	0,80	0,1		2,5	24,0				OK
3	ILUMINAÇÃO/FORÇA - VEST 2	F+N+T	B1	220 V	789	710	R	710				1,00	0,80	4,5	3,6	2,5	24,0	10	0,16	0,99	OK
	d				222	200	R	200				1,00	0,80	1,3		2,5	24,0				OK
	e				11	10	R	10				1,00	0,80	0,1		2,5	24,0				OK
TOTAL					1939	1745	R	1745	0	0											



Escala: INDICADAS	PROJETO: PROJETO ELÉTRICO	ÚNICO
Data: Fevereiro/2024	OBRA: VESTIÁRIO À CONSTRUIR - CAMPO	
Proprietário: Prefeitura Municipal de Piium - TO	ENDEREÇO: RUA DONA ANA FERREIRA DE CARVALHO SETOR AEROPORTO - PIUM-TO	CONTEÚDO: Planta Baixa Diagrama Multifilar e Unifilar Quadro de Cargas Lista de Materiais e Legenda
A.R.T. do Projeto: Pedro Henrique Marinho Delgado	CONFORME ARQUITETÔNICO	
CREA N°: Engenheiro Civil Crea: 327997/D-TO		
A.R.T. do Projeto:		
CREA N°:		